



K-Reihe
Série K
K-range

die kompakten
les compacts
compact gears

1-stufige Schneckengetriebe
Réducteurs à vis sans fin à un étage
Single-stage worm gears

Schneckengetriebe der **K-Reihe** können mit jedem Flanschmotor kombiniert werden. Ein eventuell erforderlicher Adapterflansch wird auf Wunsch mitgeliefert.

Spielarm: Je nach Reduktion beträgt das Getriebespiel am unbelasteten Getriebe bei Drehung der Ausgangswelle von Links- auf Rechtsanschlag zwischen 2 und 6 Winkelminuten.

Für den eventuellen Anbau von Tachogenerator, Impulsgeber oder Bremse usw. wird die Schneckenwelle herausgeführt und ein Anbauflansch montiert.

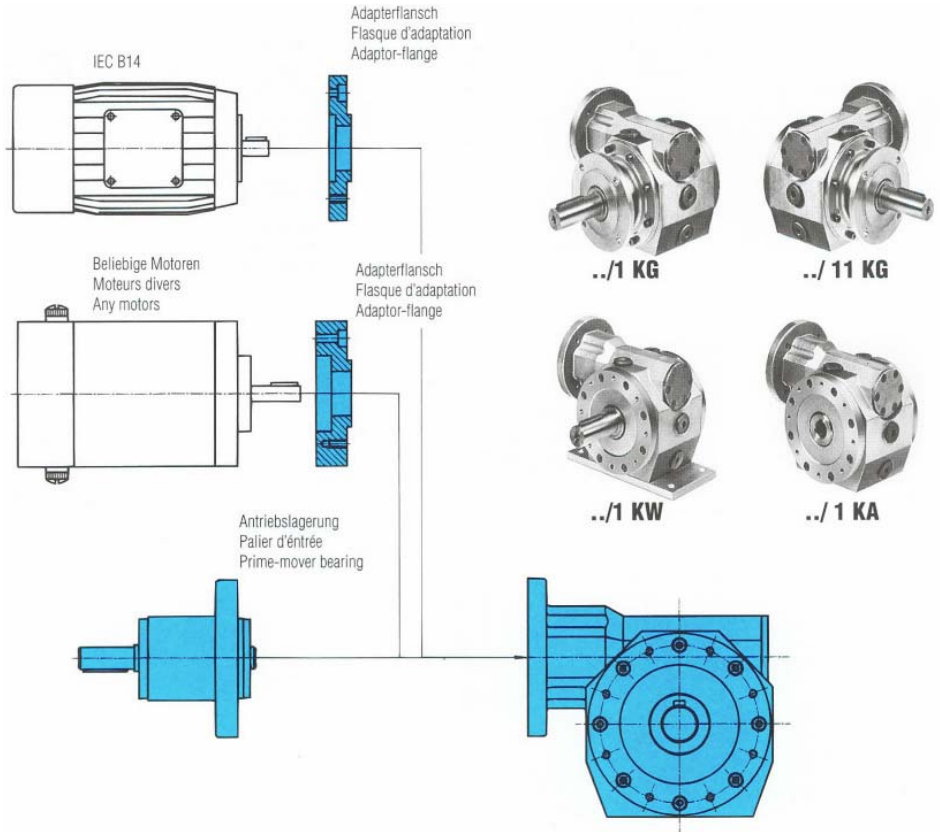
Les réducteurs à vis sans fin de la **série K** sont adaptables à tout type de moteur à flasque. Si nécessaire, nous pouvons fournir, sur demande un flasque d'adaptation pour tout autre moteur.

Jeu réduit: Selon la réduction, le jeu du réducteur à vide se situe entre 2 et 6 minutes d'angle, lors de la rotation de l'axe de sortie de butée gauche à butée droite.

Pour le montage d'une génératrice tachymétrique, d'un contacteur ou d'un frein, les réducteurs seront fournis avec flasque d'adaptation et avec l'axe rapide sortant du côté opposé au moteur.

Worm gears in the **K-range** can be combined with all standard flange motors. On request an adaptor flange can also be supplied.

Minimum backlash: Depending on the ratio, the backlash is no load condition is between 2 and 6 minutes, when turning the outputshaft from left stop to right stop. Additions such as tacho, encoder or brake can be supplied with output wormshaft on opposite side of the motor and mounting flange.



Drehmomentstützen und Klemmhohlwellen siehe Register 10
Bras de couple et arbres creux avec serrage voir index 10
Torque arms and clamp hollow shafts look at index 10

Type	Achsabstand Entraxe Axle base	Max. zul. Drehmoment Couple max. admissible Max. admissible torque	Reduktionen/Réductions/Ratios															
			Wirkungsgrad/Rendement/Efficiency															
1/1K.	36mm	- 70 Nm	i:	100	75	58	46	37	28.5	22.5	18	15	12	10	8.5	5		
			η	0.40	0.55	0.64	0.68	0.70	0.77	0.80	0.82	0.86	0.87	0.87	0.89	0.91		
2/1K.	47mm	- 148 Nm	i:	100	72	60	50	42	36	30	24.5	20.5	18	16	11.7	8.5	5	
			η	0.51	0.56	0.64	0.68	0.70	0.72	0.78	0.80	0.82	0.84	0.86	0.89	0.91	0.92	
3/1K.	63mm	- 327 Nm	i:	66	57	50	44	39	30	24.5	20	16	11.7	7				
			η	0.63	0.67	0.70	0.72	0.74	0.79	0.82	0.86	0.87	0.90	0.93				
4/1K.	74mm	- 505 Nm	i:	93	81	70	61	52	47	42	38	35	30	25	20.5	16	11.7	8.7
			η	0.57	0.64	0.68	0.70	0.71	0.73	0.74	0.75	0.76	0.79	0.82	0.85	0.87	0.90	0.92

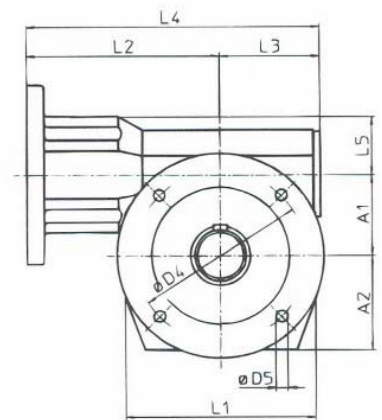
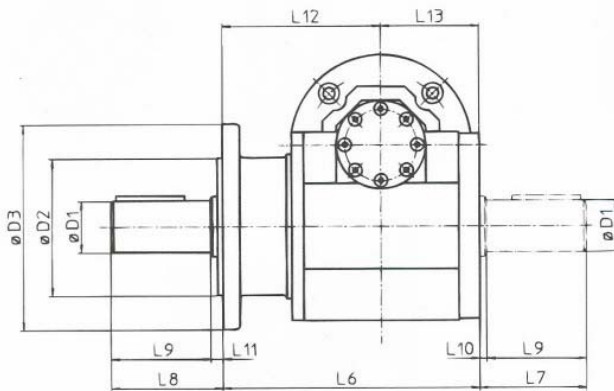
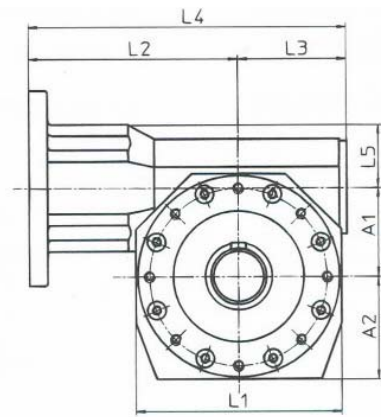
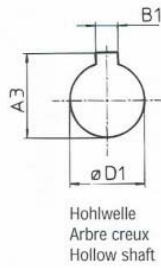
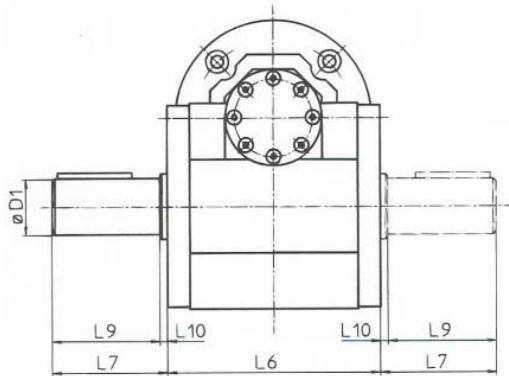
Th. Zürcher AG
Antriebstechnik

Birmensdorferstrasse 470
CH-8055 Zürich

Postfach 28
CH-8047 Zürich

Telefon Zentrale: ++41 (0)44 454 10 30
Telefax Zentrale: ++41 (0)44 454 10 32
Telefax Verkauf: ++41 (0)44 454 10 31

www.zurrer.ch
e-mail: info@zurrer.ch



Type	L1	L3	L5	L6	L7	L8	L9	L10	L11	L12	L13	A1	A2	A3	B1	D1	D2	D3	D4	D5
1/1 KA	100	47.5	27.5	90	--	--	--	--	--	--	--	36.1	50	17.3	5-H9	15-H7	--	--	--	--
1/1 KW	100	47.5	27.5	90	52	--	50	2	--	--	--	36.1	50	--	--	20-j5	--	--	--	--
1/1 KG	100	47.5	27.5	113	52	54.5	50	2	4.5	68	45	36.1	50	--	--	20-J5	60-j7	90	75	7
1/11 KG	100	47.5	27.5	113	52	54.5	50	2	4.5	68	45	36.1	50	--	--	20-J5	60-j7	90	75	7
2/1 KA	110	58	34	114	--	--	--	--	--	--	--	47.5	55	22.8	6-H9	20-H7	--	--	--	--
2/1 KW	110	58	34	114	62	--	60	2	--	--	--	47.5	55	--	--	30-j5	--	--	--	--
2/1 KG	110	58	34	149	62	64	60	2	5	92	57	47.5	55	--	--	30-j5	80-j7	120	100	7
2/11 KG	110	58	34	149	62	65	60	2	5	92	57	47.5	55	--	--	30-j5	80-j7	120	100	7
3/1 KA	150	59.5	41	130	--	--	--	--	--	--	--	63	75	33.3	8-H9	30-H7	--	--	--	--
3/1 KW	150	59.5	41	130	72	--	70	2	--	--	--	63	75	--	--	40-j5	--	--	--	--
3/1 KG	150	59.5	41	159	72	75.5	70	2	5.5	94	65	63	75	--	--	40-j5	110-j7	160	130	9.5
3/11 KG	150	59.5	41	159	72	75.5	70	2	5.5	94	65	63	75	--	--	40-j5	110-j7	160	130	9.5

Getriebe	Flansch	Flansch	Flansch	Flansch	Flansch	Flansch
Grösse 1	IEC 56 B5/B14	IEC 63 B5/B14	IEC 71 B5/B14			
L2	91/91	93/93	105/100			
L4	138,5/138,5	140,5/140,5	152,5/147,5			
Grösse 2	IEC 56 B5	IEC 63 B5/B14	IEC 71 B5/B14	IEC 80 B5/B14	IEC 90 B14	
L2	124	123,5/124	127/124	134/134	144	
L4	182	181,5/182	185/182	192/192	202	
Grösse 3			IEC 71 B5/B14	IEC 80 B5/B14	IEC 90 B5/B14	IEC 100 B5
L2			135/134,5	138,5/138	149,5/149,5	159,5
L4			192,5/192	196/196	207/207	217